

家庭ごみの分け方と出し方

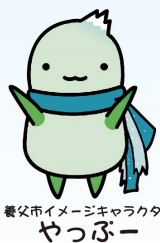
養父市
朝来市

令和7年10月
発行

「混ぜればごみ、分ければ資源」分別収集にご協力ください。

収集するごみの種類	ごみの例	備考	
燃やすごみ	生ごみ、貝殻、ゴム製品、ビニール、かばん等の革製品、紙くず、木片、紙おむつ、食用油等、バンダー(文具)、衣類、アルバム	<ul style="list-style-type: none"> ●有料(指定ごみ袋に入れる) ●生ごみは水切りをして出す ●大きな物は、指定ごみ袋に入るように分解または切断する ●食用油は紙や布に染み込ませるか固化して出す 	
不燃ごみ	電子レンジ、除湿器、アイロン、扇風機、一斗缶、延長コード、トースター、傘、スキー靴、ガスコンロ、鍋、炊飯器、スコップ、掃除機、電気ポット、ビデオデッキ、照明器具、陶器、鏡、花瓶、ガラス、びんの破片、食器類、水筒、カメラ、電卓、電話機、時計、ラジカセ、押しピン、かみそり、カッターナイフ、カンナ、釘、包丁、針、のこぎり、電球	<ul style="list-style-type: none"> ●無料(回収かごにバラで出す) ●照明器具は、蛍光管をはずして出す ●小さい物や壊れた物は、中身がわかるように透明の袋に入れて出す ●電池は抜いて出す 	
危険ごみ	スプレー缶、カセットボンベ類、石油ストーブ、ファンヒーター、使い捨てライター類、乾電池、水銀使用製品、蛍光管、リチウムイオン電池等、リチウムイオン電池等を内蔵した製品、モバイルバッテリー	<ul style="list-style-type: none"> ●無料(回収かごに出す) ●乾電池、リチウムイオン電池等、リチウムイオン電池等を内蔵した製品、モバイルバッテリーは、まとめて1つの回収かごに出す ●割れた蛍光管は不燃ごみへ ●スプレー缶、カセットボンベ類は中身を使いいきり、穴をあけずに出す 	
大型ごみ	マットレス、ベッド、ソファ、椅子式電気マッサージ機、畳、家具類、食器棚、ふとん、カーペット、自転車、スキー板、水道ホース、ロープ	<ul style="list-style-type: none"> ●有料(大型ごみ指定シールを貼って出す) ◆大型ごみ……………300円 (燃える素材の物・指定袋に入らない物、1m以上の物) シール1枚 (不燃性の素材の物・50cm×50cm×100cmの大きさをこえる物) ◆特に大きい物……………600円 (高さ+幅+奥行きの3辺の長さの合計が3m以上の物) シール2枚 ◆特に処理に手間がかかる物……………900円 (スプリング入りマットレス、ベッド類、椅子式電気マッサージ機、畳など) シール3枚 <p>*大型ごみ戸別収集制度があります。(1点につき別途1,200円必要) *詳しくは家庭ごみの分別とリサイクルの手引きをご覧ください</p>	
資源ごみ	かん類 △のマークの付いた物が対象	飲食用缶類(アルミ缶、スチール缶)、ペットフードの缶、1L以下の缶(1Lをこえる缶は不燃ごみへ)	<ul style="list-style-type: none"> ●無料(回収かごにバラで出す) ●空にして水洗いをして出す ●缶のふた、キャップ含む
	びん類	飲食用の空きびん、家庭用薬びん、化粧品びん	<ul style="list-style-type: none"> ●無料(回収かごに色別(無色透明、茶色、その他の色)に分けてバラで出す) ●空にして水洗いをして出す ●びん類のキャップ(アルミ、スチール製)は不燃ごみへ ●びん類のキャップ(プラスチック製)はプラスチック類へ
	ペットボトル △のマークの付いた物が対象	飲料用(酒・ジュース等)、調味料用、乳飲料用	<ul style="list-style-type: none"> ●無料(ペットボトル用回収容器にバラで出す) ●キャップとラベルをはずし水洗いして出す ●キャップとラベルはプラスチック類へ
	プラスチック類	レジ袋、トレイ、バック類、緩衝材、コップ、歯ブラシ、洗面器、ハンガー	<ul style="list-style-type: none"> ●無料(プラスチック類用回収容器にバラで出す) ●中身を使い切り、水で軽くすすいで汚れが落ちた状態で出す ●汚れが取れない場合は燃やすごみへ
	紙製容器包装 △のマークの付いた物が対象	包装紙類、紙箱類、紙袋類、台紙類、紙缶類、紙バック類、牛乳パック	<ul style="list-style-type: none"> ●無料(紙製容器包装用回収容器にバラで出す) ●中身を使い切り、水で軽くすすいで汚れが落ちた状態で出す ●汚れが取れない場合は燃やすごみへ
	新聞類	新聞、折り込みチラシ	●無料(十文字にひもでくる)
	雑誌類	雑誌、カタログ類、本、かた紙、厚紙、カレンダー等 (対象外の物:新聞、ダンボール、ビニールコート紙、ノーカーボン紙、感熱紙、防水加工紙)	●無料(十文字にひもでくる)
	ダンボール	ダンボール	●無料(十文字にひもでくる)

収集できないごみの種類	ごみの例	備考
医療用ごみ	注射器、注射針	●医療機関に返却する
産業廃棄物	家屋・作業小屋・店舗等の解体ごみ、瓦、ブロックコンクリート、石膏ボード、土砂	●産業廃棄物処理業者に処分(有料)してもらう
家電リサイクル法対象4品目	テレビ(ブラウン管・液晶・プラズマ)、洗濯機・衣類乾燥機、エアコン、冷蔵庫・冷凍庫	●リサイクルに必要な費用を負担し(PCリサイクルマーク付を除く)、家電販売店等に引き取りを依頼する
家庭系パソコン	デスクトップパソコン本体、ディスプレイ(ブラウン管式、液晶式)、ノートパソコン	
適正処理困難物	石油類、塗料、薬品類(農業を含む)、土砂、プロパンガスボンベ、バッテリー、消火器、シンナー	●購入業者、処理業者等に引き取りを依頼する
その他	自動車部品、農業用あぜシート、ビニールハウス、ピアノ、テラー・バンダー(農機具)・耕運機・トラクター・コンバイン・動力運搬機・けん引車などの農機具、太陽熱温水器、単車(原付を含む)	



- ◆ごみは、地域のルールに従い収集日の午前8時30分までに出してください。
- ◆収集後に出されたごみの再収集は行いません。
- ◆指定ごみ袋は、きちんと結んでごみステーション等へ出してください。
- ◆燃やすごみには、かん類・びん類・不燃ごみ(ガラス・陶器・釘などの金属類など)や危険ごみ(カセットボンベ類・スプレー缶・使い捨てライター類・乾電池・水銀使用製品・リチウムイオン電池など)を入れてください。
- ◆スプレー缶・カセットボンベ類は中身を使い切り、穴を開けず、危険ごみに出してください。
- ◆一時多量ごみ(引っ越しごみ等)は、南但クリーンセンターに直接持ち込むか、一般廃棄物運搬許可業者に依頼してください。
- ◆南但クリーンセンターへの持込時間及び手数料
 - 月曜日から金曜日(午前8時30分から午後4時30分まで) ※土・日・祝日・年末年始は休業
 - 第2日曜日(午前8時30分から午後4時30分まで) ●ごみ処理手数料:10kgにつき100円

ごみについてのお問い合わせ先

- ごみの収集について
- ごみの直接持込について

南但クリーンセンター
☎079-670-3366



南但広域行政事務組合環境課(南但クリーンセンター)